

学校法人 理知の杜

# RICHINOMORI

JAPANESE LANGUAGE  
SCHOOL SENDAI

理知の杜 日本語学校 仙台校

学校案内 ADMISSIONS GUIDE



— Since 2020 —

## 代表挨拶 MESSAGE FROM REPRESENTATIVE

理知の杜日本語学校仙台校は、グローバル化が急速に進む環境の中で留学生のみなさんに、理知の杜日本語学校仙台校での留学生活・学習を通して、今後の日本社会の発展や留学生のみなさんの母国の発展、または世界の発展に貢献できる人材の育成が目的です。そのためにも、環境整備・教職員の教育にも力を注ぎ、留学生のみなさんが「理知の杜日本語学校仙台校に留学して良かった」、そう感じることをできるよう取り組みをしています。理知の杜日本語学校仙台校での留学生活を通して、多くの人々とふれあい、異なる考え方を知ることが、人としての大きな成長に繋がるような大切な学習の場になると考えています。理知の杜日本語学校仙台校は、ともに成長し、ともに分かち合い、ともに喜び合いたい留学生を待っています。

学校法人理知の杜理事長 麦島 善光

The goal of the Richinomori Japanese Language School Sendai is to nurture and educate international students in the rapidly progressing environment of globalization, and through intensive language study and student life to prepare them to become important contributors to the development of Japanese society, the development of their home countries, and development of the world. For this purpose, we also focus on continually improving the quality of our facilities and the education of our staff, and we work hard to ensure all our students say “studying at Richinomori Japanese Language School Sendai was the right decision” .

By studying abroad at Richinomori Japanese Language School Sendai, our students will meet many new people and learn new ways of thinking, and these new experiences will be an important step that leads to great growth as a person.

The Richinomori Japanese Language School Sendai looks forward to welcoming international students who would like to grow together, share together, and have fun together.

Incorporated educational institution, Richi no Mori  
Zenko Mugishima



理知の杜日本語学校 仙台校  
校長 西嶋 茂雄

Head Master Shigeo Nishijima

仙台市は、100年前から「杜の都」「学都」と呼ばれるなど、自然豊かな街、学問の街として、多くの人たちに親しまれてきております。このような歴史のある仙台市に、令和3年4月に「理知の杜日本語学校仙台校」が開校されました。本校においては、日本語教育を通して、これからますます進展するグローバル時代を担う国際感覚豊かで、創造性に富み、人類社会に貢献できる国際人の育成を目指します。真剣に日本語を勉強したいという留学生の皆さんの熱意に応えるとともに、留学生の皆さんの未来の道を切り開くために、経験豊かで優秀な教職員が心を一つにして、精一杯努力してまいります。

Sendai has been known as the city with abundant nature and well-developed academics.

Richinomori Japanese Language School Sendai was opened April 2021 in such a historic city of Sendai.

Through Japanese language education, our school aims to foster international people who are rich in international sensibilities, who are rich in creativity, and who can contribute to human society, who will lead the ever-developing global era.

みなさんと日本語を勉強できる  
ことを楽しみにしています♪  
We are looking forward to  
studying Japanese with you ♪



仙台校のスタッフ一同

# 学校の特徴 SCHOOL FEATURES

## 1 日本語能力の養成

初級・中級・上級レベルに分かれ、「話す・聞く・読む・書く」の4技能をバランスよく伸ばします。また、教室の中だけでなく、教室の外に出て様々な日本語に触れることで、自然な日本語の習得と日本語でのコミュニケーション能力の向上を目指します。

## 2 教師陣の魅力

熱心で誠意あふれる教師陣がそろっており、学生一人一人の日本語能力の向上を全面的にサポートします。明るく元気な教師陣の、楽しくてよくわかる授業をあなたも受けてみませんか。

## 3 進学をサポート

本校は、学生が日本の大学や大学院、専門学校への進学を実現できるように、きめ細やかな進学指導を行います。志望校を探すための「進学説明会」や個人面談の実施、「日本留学試験（日本語）」や「日本語能力試験」の対策も行います。



## 4 学校指定寮の提供

本校に入学する学生が安心して勉強するために、学校が指定寮を提供し、学生の日常生活をサポートします。

## 1 Develop Japanese Skills

Classes are divided into Basic, Intermediate and Advanced levels. Students can comprehensively learn all four language skills: speaking, listening, reading, and writing. We strive to teach students natural Japanese and improve their communication skills not only in a classroom but also by going out and encountering various kinds of Japanese.

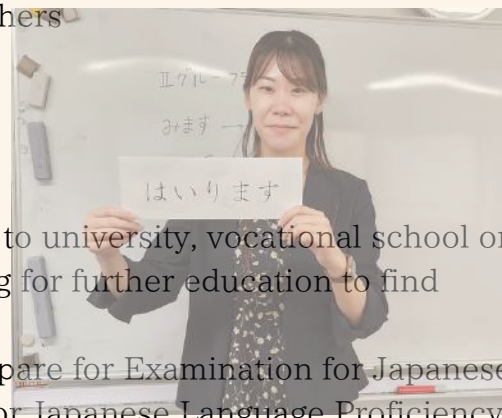
## 2 Excellent Teachers

Our teachers are very hard-working and sincere. They will fully support each student to develop their Japanese skills. Our upbeat and energetic teachers make learning fun and easy to understand.

## 3 Support for Student's Career

We give detailed guidance for students who would like to go to university, vocational school or graduate school. For example, students may attend a meeting for further education to find schools that they would like to go to.

We will also hold personal counseling and help students prepare for Examination for Japanese University Admission for International Students (Japanese) or Japanese Language Proficiency Test.



## 4 Dormitory Provided

We offer a designated dormitory for students to study at ease.

# 仙台の紹介 INTRODUCING SENDAI



東北最大の都市である仙台市は大都市ながらも「杜の都仙台」として親しまれる自然豊かな都市です。  
また、仙台藩初代藩主である伊達政宗が築いた仙台城跡もあり、歴史的な趣も感じられます。

Sendai, the largest city in Tohoku, is a city with abundant nature that is popular as the "City of Trees, Sendai," even though it is a large city. There is also Aoba Castle built by Date Masamune, the lord of the Sendai domain, and you can feel the historical atmosphere.



●仙台は国主要都市のひとつで人口は約100万人です。  
Sendai is one of the major cities in the country and has a population of about 1 million.

●“学都仙台”と呼ばれ、学校や研究機関が多く、国際色豊かな街です。  
Called “Gakuto Sendai”, it is an international city with many schools and research institutes.

●都市の利便性と自然が調和し、とても過ごしやすい街です。  
It is a very comfortable city where the convenience of the city and nature are in harmony.

●四季に合わせた行事が開催されます。  
Every year, events are held according to the four seasons.



写真提供：仙台観光国際協会

仙台は物価が安いです♪



～仙台の生活費(例)～

～Living expenses in Sendai (example)～

寮費 (Dormitory fee)	30,000円
通信費 (Mobile phone bill)	5,000円～10,000円
食費 (Food expenses)	30,000円
雑費 (Miscellaneous expenses)	5,000円
合計 (Sum total)	70,000円～75,000円



## 学校の紹介 INTRODUCING SCHOOL

校舎  
School building



教室  
Classroom



図書室  
Library



職員室  
Staff room



屋上の景色  
View from the roof



## 学生寮の紹介 INTRODUCING DORMITORY

外観  
Exterior



学校から寮まで  
歩いて7分!  
7 minutes walk from school  
to dormitory!

エントランスホール  
Entrance hall



部屋  
Room



シャワー室  
Shower room



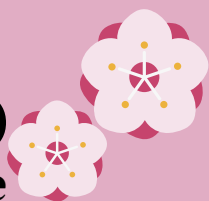
学生寮は  
Wi-Fi完備!  
The student  
dormitory is  
fully equipped  
with Wi-Fi!

※原則、学生は入学時に当校が指定した学校寮に入居してもらいます。学校在籍期間中は、学生寮へ入寮いただきます。寮の部屋は男女別で、他の学生との相部屋です。

As a general rule, students will be required to live in the school dormitory designated by our school at the time of enrollment. You will be required to live in a student dormitory while you are enrolled at the school. The dormitory rooms are separated by gender and students share the same room.

## 入学コース Entry course

**4月生**  
**(2年コース)**  
**2 year course**  
**(Starts in April)**



**10月生**  
**(1年6ヵ月コース)**  
**1 year 6 months course**  
**(Starts in October)**



## 授業時間 class time

**【月曜日～金曜日】 Monday～Friday**

**午前クラス**  
**Morning class**

1	8:30~9:15
2	9:25~10:10
3	10:20~11:05
4	11:15~12:00

**午後クラス**  
**Afternoon class**

1	13:00~13:45
2	13:55~14:40
3	14:50~15:35
4	15:45~16:30

※土曜日、日曜日、日本の祝日、夏・冬休み、学期末などは休校日です。

- (1) 資格：進学コースは原則として高等学校卒業以上の学歴が必要です。
- (2) ビザ：進学コースは1年6ヵ月以上2年以下とし、原則として3月に修了することになります。本校が発行する入学許可証により取得するビザは「留学」であり、在学中、一定条件を満たせば必要に応じて期間を更新します。
- (3) アルバイト：留学ビザ取得者の場合は、出入国在留管理局において「資格外活動許可」を受けてから、定められた時間数内でアルバイトをすることができます。
- (4) その他：法令違反、学則違反、授業料未払いがあった場合、もしくは、長期欠席、成績不良及び校長の指導に従わないとき、出入国在留管理局に届け出て帰国を命じる場合があります。

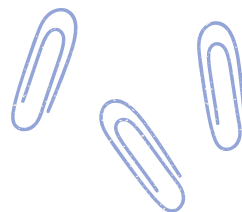
- 
- (1) Pre-requisite: To take the preparatory course, students will be required to have a High School degree or higher.
  - (2) Visa: The term of the preparatory course is between 1 year 6 months and 2 years. Students generally finish the course in March. Students should obtain a student visa with the enrollment permit which will be issued by our school. It can be renewed while in school as required, if certain conditions are met.
  - (3) Part-time jobs: Students who have a student visa are allowed to work part time within set hours. Students must be permitted by the Immigration Service to take part in activities other than those for which their status of residence allows.
  - (4) Other: In case of violation of laws or regulations, violation of school rules, unpaid tuition, long-term absences, poor grades, or disobedience towards the principal, we hold the right to report the student to Immigration Service and order the student to return home.



## 初級 Elementary Japanese

◎到達目標 CEFR A2/JLPT N4

- 【話す】 日常的なコミュニケーションをとることができる。
- 【聞く】 基本的な語彙や文型で話されたゆっくりとした発話を理解することができる。
- 【読む】 基礎的な語彙や文型で書かれた短い文章を理解することができる。
- 【書く】 既習語彙や既習文型を使い、短い文章を書くことができる。



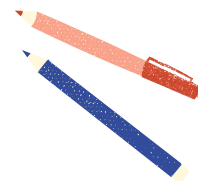
- [Speaking] You can communicate on a daily basis.
- [Listen] Can understand slow utterances spoken with basic vocabulary and sentence patterns.
- [Read] Can understand short sentences written with basic vocabulary and sentence patterns.
- [Writing] You can write short sentences using the learned vocabulary and the learned sentence patterns.



## 中級 Intermediate Japanese

◎到達目標 CEFR B1 / JLPT N3

- 【話す】 日常生活において自分の要求や考えなどを相手に伝えることができる。
- 【聞く】 学校、娯楽など日常的な会話が標準的な話し方であれば理解できる。
- 【読む】 まとまりのある文章を読み、主要点を理解することができる。
- 【書く】 自分の身の回りの出来事や経験、将来の夢などを陳述できる。



- [Speaking] You can convey your needs and thoughts to the other person in your daily life.
- [Listen] You can understand everyday conversations such as school and entertainment if they are standard speaking styles.
- [Reading] You can read cohesive sentences and understand the main points.
- [Writing] You can state your personal events, experiences, and future dreams.



## 上級・上級Ⅰ Advanced / Advanced I Japanese

◎到達目標 CEFR B2/JLPT N2

- 【話す】 様々な経験や話題についてある程度の長さで報告したり、説明したりすることができる。
- 【聞く】 自然なスピードでの会話、ニュースなどを理解することができる。
- 【読む】 ある程度の長さで書かれた意見文や物語などを読み、理解することができる。
- 【書く】 一般的な話題について適切な表現を用い、詳細に記述することができる。

- [Speaking] Be able to report and explain various experiences and topics for a certain length of time.
- [Listen] Can understand conversations and news at natural speeds.
- [Read] You can read and understand opinions and stories written in a certain length.
- [Writing] Be able to describe general topics in detail using appropriate expressions.

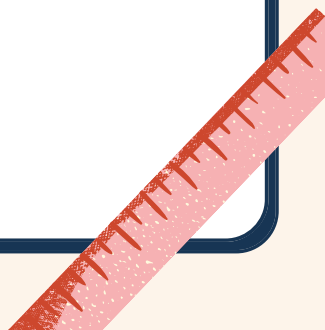


## 上級Ⅱ Advanced II Japanese

◎到達目標 CEFR B2~C1/JLPT N2~N1

- 【話す】 TPOに配慮した話し方ができる。自分の意見を理由とともに述べることができる。
- 【聞く】 抽象的かつ具体的な話題について主題や大意をつかむことができる。
- 【読む】 新聞や論文などの専門的な文章の論点や主張を理解することができる。
- 【書く】 専門的な話題について自分の意見を論理的に書くことができる。


- [Speaking] You can speak in consideration of TPO. I can state my opinion along with the reason.
- [Listen] You can grasp the subject and meaning of abstract and concrete topics.
- [Read] Can understand the issues and claims of specialized texts such as newspapers and dissertations.
- [Writing] You can logically write your own opinion on a specialized topic.




# 年間行事 ANNUAL SCHEDULE



## 4月 APRIL

- ・ 4月期入学式  
Opening ceremony  
for the April term 
- ・ 新入生オリエンテーション  
Freshman orientation

## 5月 MAY

- ・ 健康診断  
Medical check up
- 

## 6月 JUNE

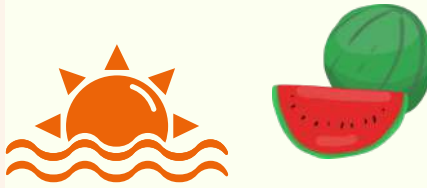
- ・ 日本留学試験 (EJU)
- ・ 学期末試験  
Term-end Test
- ・ 進学フェア  
High education fair

## 7月 JULY

- ・ 日本語能力試験 (JLPT)
- ・ 夏の校外学習  
Summer field trip
- ・ 夏休み  
Summer vacation

## 8月 AUGUST

- ・ 夏休み  
Summer vacation




## 9月 SEPTEMBER

- ・ 学期末試験  
Term-end Test
- ・ 防災訓練  
Emergency training



## 10月 OCTOBER

- ・ 10月期入学式  
Opening ceremony  
for the October term 
- ・ 新入生オリエンテーション  
Freshman orientation

## 11月 NOVEMBER

- ・ 日本留学試験 (EJU)
- ・ 健康診断  
Medical examination
- ・ 秋の校外学習  
Autumn field trip

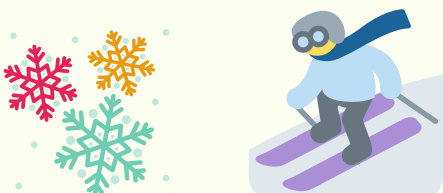
## 12月 DECEMBER

- ・ 日本語能力試験 (JLPT)
- ・ 学期末試験  
Term-end Test
- ・ 冬休み  
Winter vacation



## 1月 JANUARY

- ・ 冬休み  
Winter vacation



## 2月 FEBRUARY

- ・ 日本の文化体験  
Japanese cultural  
experience



## 3月 MARCH

- ・ 学期末試験  
Term-end Test
- ・ 卒業式  
Graduation ceremony



※この年間行事は、状況に応じて、  
変更、中止となる場合がございます。

Depending on the situation, this annual event is Subject to  
change or cancellation.

## 学校生活 Q&A SCHOOL LIFE Q & A

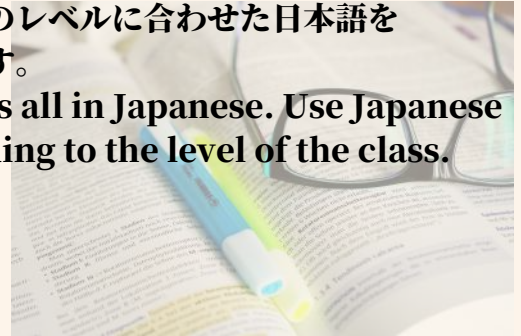
Q

日本語の授業はすべて日本語で行われますか。  
Are all Japanese classes conducted in Japanese?



A

はい、すべて日本語です。  
クラスのレベルに合わせた日本語を使います。  
Yes, it's all in Japanese. Use Japanese according to the level of the class.



Q

アルバイトはできますか？  
I want to work part-time after enrollment, can I?



A

出入国管理局に資格外活動許可を受けてから、一週間28時間以内でアルバイトができます。  
Those who enroll in our school with a study abroad visa can be employed while staying in Japan within the scope of Japanese law (no more than 28 hours within one week) after receiving permission from the Immigration Bureau.

Q

学校の周りには何がありますか？  
What's around the school?

A

生活に便利なお店や、自然、大学などがあります。  
There are shops that are convenient for daily life, nature, and universities.

スーパー  
supermarket



広瀬川  
Hirose - river



東北大学  
Tohoku University



Q

理知の杜日本語学校仙台校を卒業したら日本で進学できますか？  
After graduation from Richinomori Japanese Language School Sendai, can I go to college in Japan?



A

希望する日本の大学や専門学校などに入学できるように、出願書類の書き方や面接試験の練習をします。  
Your homeroom teacher will guide you so that you can enroll in a desired Japanese university or vocational school. In addition, we will also teach how to write application documents and practice interview examinations.

# 系列校と主要都市へのアクセスについて

## ABOUT ACCESS TO MAJOR CITIES AND AFFILIATED SCHOOLS

### 札幌 Sapporo

仙 台から約1時間（飛行機）

Sapporo (chitose)—Sendai 1hour by airplane

### 名古屋 Nagoya

仙 台から約1時間（飛行機）

Nagoya—Sendai about 1hour by airplane

### 大阪 Osaka

仙 台から約1時間30分（飛行機）

Osaka—Sendai about 1hour 30minites by airplane

### 福岡 Fukuoka

仙 台から約2時間（飛行機）

Fukuoka—Sendai  
about 2hour by airplane

理知の杜日本語学校 函館校

Richinomori Japanese  
language school Hakodate

理知の杜日本語学校 仙台校

Richinomori Japanese  
language school Sendai

理知の杜日本語学校 千葉校

Richinomori Japanese  
language school Chiba

岡崎日本語学校

Okazaki Japanese  
language school

豊橋日本語学校

Toyohashi Japanese  
language school

### 東京 Tokyo

仙 台から 約1時間30分（新幹線）

Tokyo—Sendai about 1hour 30minites  
by bullet train

仙台空港国際線から5路線運航中。

Sendai international airport 5 route

（ソウル、台北、北京、上海、大連）

（Seoul, Taipei, Beijing, Shanghai, Dalian）



# Our Websites!

Richinomori Sendai



# Access



[所在地] 〒980-0874

宮城県仙台市青葉区角五郎2-5-4

[ADDRESS] 2-5-4 Tsunogoro, Aoba,  
Sendai, Miyagi, Japan

[TEL] 022-216-3561

[FAX] 022-216-3577

JR仙台駅から仙台市営バス 牛越橋バス停 下車 徒歩約1分

仙台市営地下鉄東西線 川内駅下車 徒歩約14分

Get off at Sendai City Bus Ushigoebashi bus stop, about 1 minute on foot

Get off at Kawauchi Station on the Sendai Municipal Subway Tozai Line,  
about a 14-minute walk